

	Espacos Urbanos e Utilizaveis		Reservas Florestais
	Espacos Industriais, Comerciais e Proprietarios		Mas Nacionais das Vertugas (concelho de Azambuja)
	Espacos de Industria Estruturada		Mas Nacionais das Vertugas (concelho de Azambuja)
	Espacos de Industria Estruturada		Mas Nacionais das Vertugas (concelho de Azambuja)
	Espacos de Industria Estruturada		Mas Nacionais das Vertugas (concelho de Azambuja)

Áreas com Importncia para a Conservao de Natureza

- reas Protegidas: Parque Natural das Serras de Aire e Candeeiros
- Monumento Natural das Pedregas de Candeeiros
- Monumento Natural de Castro Verde e Manta Romena
- Stio de Importncia Comunitria (SIC)
- PRICOM009 - Reserva do Trio
- PRICOM001 - Serras de Aire e Candeeiros
- PRICOM003 - Reserva do Trio
- PRICOM005 - Serras de Aire e Candeeiros

Zonas de Proteco Especial para as Aves Selvagens (ZPE)

- ZPE - Esturio do Tejo
- ZPE - Esturio do Tejo

Outras reas com Importncia para Conservao da Natureza

- Importncia Bird Area (IBA) - Esturio do Tejo
- Importncia Bird Area (IBA) - Esturio do Tejo

Recursos Florestais

- Proteco ao Sobrevivo e rborizao
- Mas Nacionais das Vertugas (concelho de Azambuja)

Recursos Hdricos

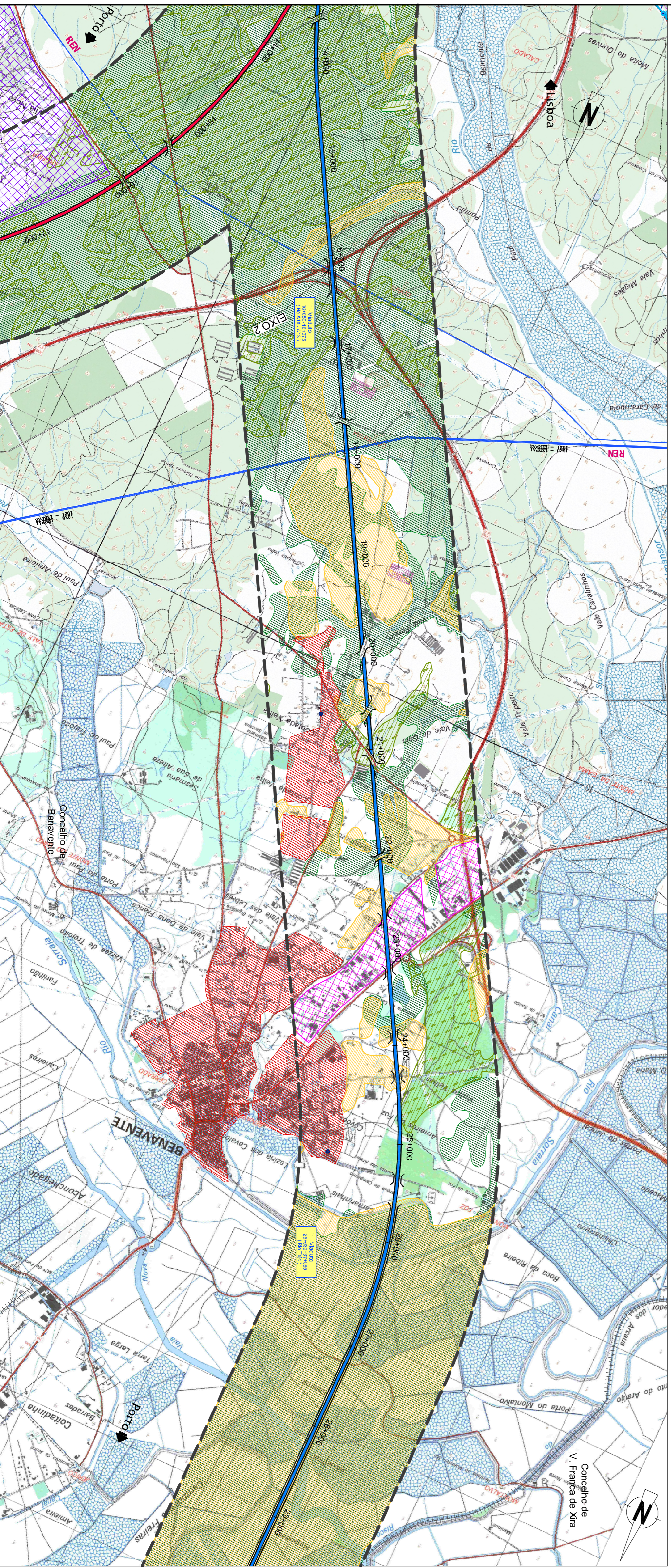
- Condo de guas subterrneas para abastecimento pblico
- Abutadeiras de guas Prticas
- Fornas das Ch6as Boas e da Slvula
- Zona de Proteco
- Imediata
- Intermediria
- Alngua

Patrim6nio Edificado

- 1 - Dentro das Cordeiras
- 2 - Inrio de interesse Pblico
- 3 - Estgios arqueol6gicos da Quinta dos Paucos
- 4 - Casas - Museu dos Paucos, 'tamam denominadas 'Casas de Jos Belval'
- 5 - Estgio arqueol6gico de Crises de Alports
- 6 - Pdio dos Crises de Alports

Equipamentos

- Equipamentos de Equipamento sistemtico e pblicos
- rea de Instalao de Dctos Nacionais
- Edifcios Esculturas
- Infra-Estruturas
- Abastecimento de gua
- Ajudar do Aquilrio do Avs
- Ajudar do Aquilrio do Avs
- Rio Elctrico
- Substcio
- Gasoduto
- 3 400kV
- 3 200kV
- 3 150kV
- Linhas Elctricas



PLANTA:

SOLUO BASE - EIXO 1

TNEL

PASSAGEM SUPERIOR

SOLUO VARIANTE - EIXO 2

VIAVILIO

PASSAGEM INFERIOR

LEGENDA

SOLUO VARIANTE - EIXO 2

VIAVILIO

PASSAGEM INFERIOR

Projeto	02-E1-G000BT00-E0-DWG0056-0A
Autores	LUIS MENES, CARLOS 0345, NELSON LIS, JOAO PREÇO
Autores	LUIS MENES, CARLOS 0345, NELSON LIS, JOAO PREÇO
Autores	LUIS MENES, CARLOS 0345, NELSON LIS, JOAO PREÇO
Autores	LUIS MENES, CARLOS 0345, NELSON LIS, JOAO PREÇO
Autores	LUIS MENES, CARLOS 0345, NELSON LIS, JOAO PREÇO

Projeto	02-E1-G000BT00-E0-DWG0056-0A
Autores	LUIS MENES, CARLOS 0345, NELSON LIS, JOAO PREÇO
Autores	LUIS MENES, CARLOS 0345, NELSON LIS, JOAO PREÇO
Autores	LUIS MENES, CARLOS 0345, NELSON LIS, JOAO PREÇO
Autores	LUIS MENES, CARLOS 0345, NELSON LIS, JOAO PREÇO
Autores	LUIS MENES, CARLOS 0345, NELSON LIS, JOAO PREÇO

NOTA TCNICA RELATIVA AOS CORREDORES

EIXO 2

Candidatamentos Ambientais

PK 0+000 ao PK 29+000

COMPANHIA VIA PONTA

CONSLIO VIAL/PONTE / GENIS

REN

REN - Rgua Nacional de Estruturas

REN - Rgua Nacional de Estruturas

REN - Rgua Nacional de Estruturas