

ANÁLISE DE ESTRUTURAS I – 1º SEMESTRE DO ANO LECTIVO 2000/2001

RELATÓRIO DO FUNCIONAMENTO DA DISCIPLINA

Análise dos resultados obtidos

Estavam inscritos na disciplina 324 alunos, 9 dos quais oriundos da Academia Militar. Compareceram a pelo menos uma prova de avaliação 255 alunos, tendo sido aprovados 191. A percentagem de alunos aprovados, reprovados e dos que não compareceram a nenhuma das provas de avaliação encontra-se representado no gráfico da figura 1.

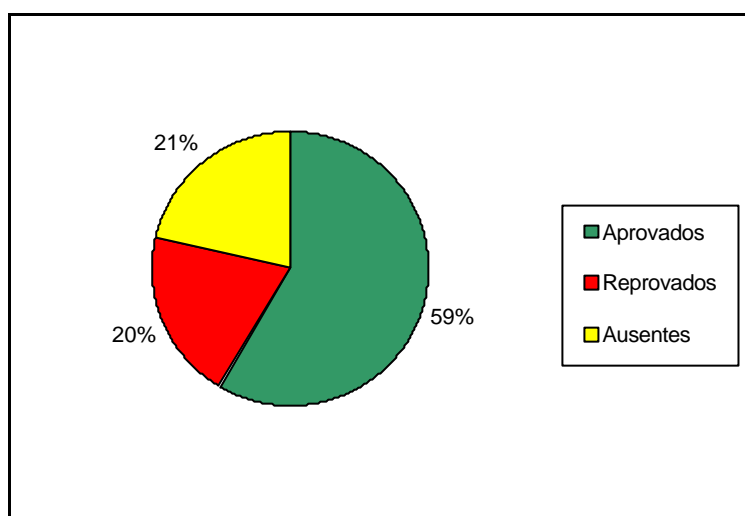


Figura 1

Esta informação encontra-se também apresentada no quadro 1

Número de inscritos	324
Número de alunos examinados	255
Número de alunos aprovados	191
Número de alunos reprovados	64
Número de alunos ausentes	69

Quadro 1

É importante salientar que uma percentagem significativa dos alunos (cerca de 80%) compareceu a pelo menos uma das provas de avaliação. O número de aprovações é também bastante significativo, e será ainda mais expressivo se se calcular a percentagem de aprovações com base apenas no número de alunos que se submeteram à avaliação, tal como se encontra representado no quadro 2.

	Inscritos	Examinados
% aprovados	59.0%	74.9%

Quadro 2

Outro aspecto a ter em conta relaciona-se com o número elevado de alunos, concretamente 205 (cerca de 63% dos alunos inscritos), que optou por realizar a componente facultativa da avaliação contínua. Esta forte adesão à realização do conjunto de problemas propostos terá tido uma consequência directa no acompanhamento da matéria que foi sendo feito pelos alunos ao longo de todo o semestre e que poderá ter sido um factor determinante na taxa de aprovações verificada.

Interessante é ainda verificar que dos alunos que conseguiram aprovação na disciplina, a grande maioria o conseguiu através da realização de testes. O gráfico apresentado na figura 2 permite confirmar este facto.

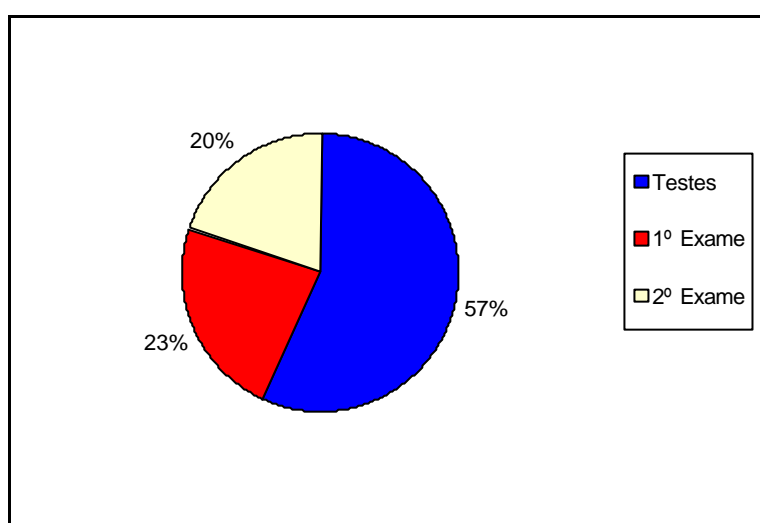


Figura 2

A percentagem dos alunos aprovados em cada uma das provas encontra-se apresentada no quadro 2. Aí são apresentadas as percentagens de aprovações, tendo como base de cálculo o universo dos alunos inscritos, os que se submeteram a uma das provas e por fim considerando apenas os que tiveram aprovação.

% aprovados	Inscritos	Examinados	Aprovados
Testes	33.6%	42.7%	57.1%
1º Exame	13.6%	17.3%	23.0%
2º Exame	11.7%	14.9%	19.9%
TOTAL	59.0%	74.9%	100.0%

Quadro 2

No gráfico da figura 3 apresenta-se o histograma com a distribuição das notas obtidas pelos alunos aprovados. Há uma distribuição quase uniforme até aos quinze valores, havendo uma ligeira concentração de notas nas classificações de treze e catorze. A forte incidência na classificação dezasseis valores ficará a dever-se aos alunos que tendo obtido nalguma

das provas classificações superiores ou iguais a dezassete valores não se submeteram à prova oral. Por fim, registe-se que a classificação média dos alunos aprovados é de 13,65 valores.

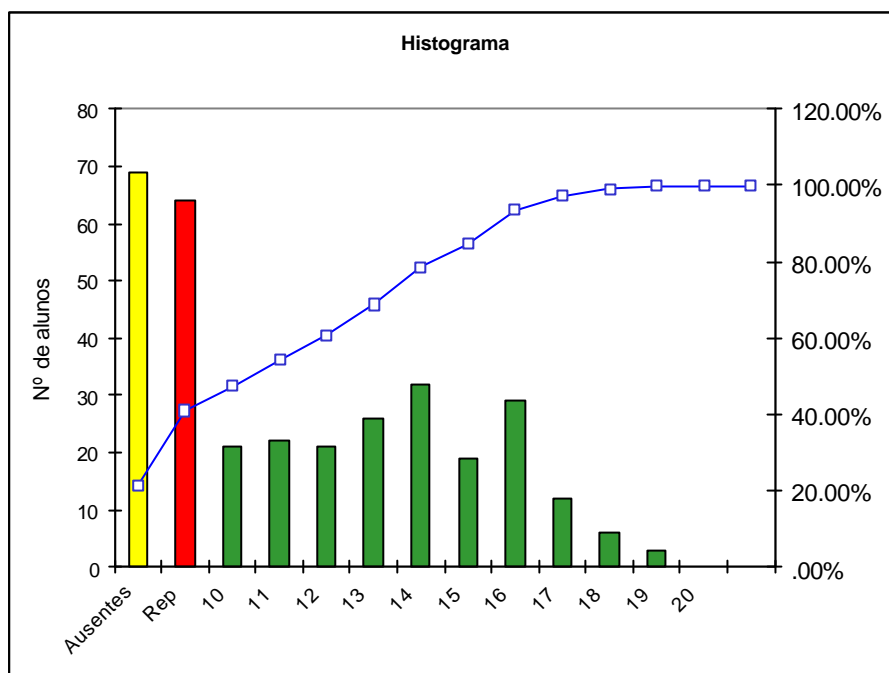


Figura 3

Lisboa, 31 de Março de 2001

(Luís Manuel Santos Castro)